

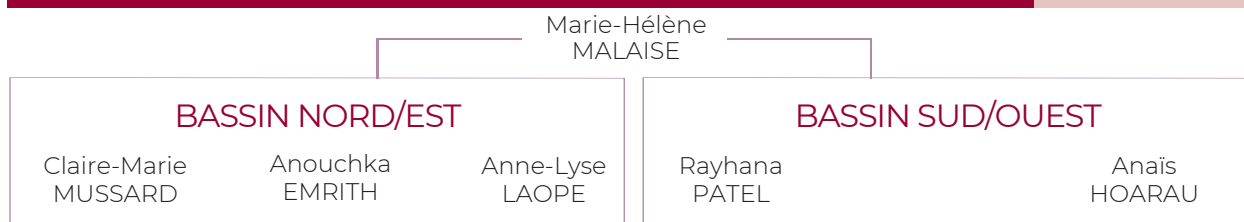
OFFRE DE SERVICE ALIMENTATION

Laissez-vous guider par un expert dans votre domaine.

Une équipe pluridisciplinaire à votre service sur toute l'île.

1 HEURE

GRATUIT



DOMAINE D'INTERVENTION

- Un suivi en hygiène personnalisé : des conseils, formations (en inter ou intra entreprise) et accompagnements techniques au sein de votre entreprise (ressortissants de la CMA ou non)
- Mise en place de traçabilité : aide à la mise en place d'un outil de traçabilité amont et aval fiable et adapté à l'entreprise
- Accompagnement à l'obtention d'un Agrément CE (méthode HACCP) : assistance à la rédaction du dossier et mise en place des procédures, obligatoire pour les entreprises réalisant des ventes à des tiers
- Rédaction d'un plan de maîtrise sanitaire : formalisation des procédures internes en matière d'hygiène, enregistrements, auto-contrôles afin d'assurer la maîtrise des risques sanitaires
- Mise en place de guides de bonnes pratiques : application du GBPH adapté aux métiers dans l'activité quotidienne de l'entreprise
- Évaluation des risques professionnels : assistance à la première auto-évaluation, programmation des actions correctives ; aide à la formalisation du document unique
- Formation hygiène (en intra ou inter entreprise) : acquisition des connaissances et gestes professionnels adaptés pour une hygiène alimentaire irréprochable

CONSEILS INDIVIDUALISÉS GRATUITS ET SENSIBILISATION AUX GRANDS PRINCIPES DE L'HYGIÈNE

Pour les porteurs de projet et chefs d'entreprise (artisans ou non)

En 3 temps et en rendez-vous individualisé avec remise d'attestation

- Information sur la réglementation applicable à l'activité
- Étude approfondie du projet (étude du plan du local ou autres questions spécifiques)
- Visite d'entreprise/chantier et préconisations

CONTACTS RÉFÉRENTS

- Marie-Hélène MALAISE : 0692 24 60 17 - marie-helene.malaise@cma-reunion.fr (Nord - Est)
- Claire-Marie MUSSARD : 0692 24 60 12 - claire-marie.mussard@cma-reunion.fr (Nord - Est)
- Anouchka EMRITH : 0692 24 60 11 - anouchka.emrith@cma-reunion.fr (Nord - Est)
- Anne-Lyse LAOPE : 0692 86 16 52 - anne-lyse.laope@cma-reunion.fr (Nord - Est)
- Rayhana PATEL : 0692 24 60 14 - rayhana.patel@cma-reunion.fr (Sud - Ouest)
- Anaïs HOARAU : 0692 24 60 15 - anais.hoarau@cma-reunion.fr (Sud - Ouest)

JE SUIS INTÉRESSÉ(E) PAR CETTE PRESTATION, CONTACTEZ-MOI

Entreprise :

Nom :

Adresse :

Activité :

Tél. : Mail :

